

quick guide
guida rapida

J.touch

hydromassage bath
remote control

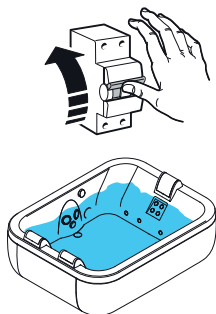
telecomando
per vasche idromassaggio



1



2



3



4



5



switch on the remote control by holding the "on/off" key; turn on the main switch and within 1 minute (if blinking) hold the "-" key; if it doesn't blink, remote control should look like in fig.5 (ready to use)

accendete il telecomando tenendo premuto il tasto "on/off"; date quindi tensione alla vasca ed entro 1 min. (se lampeggia) tenete premuto il tasto "-"; se non lampeggia, il telecomando assume la configurazione di fig.5 ed è pronto all'uso

charging the remote control / 1

caricare il telecomando / 1

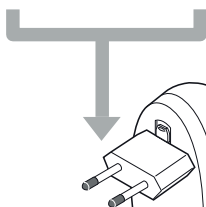
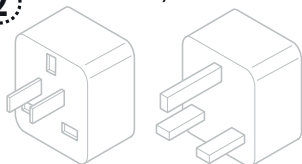
J.touch

1



2

125 V ~ 5 A max
250 V ~ 2,5 A max

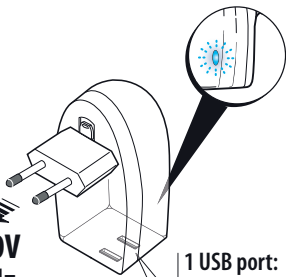


3



5

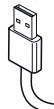
100-240V
50/60 Hz



4

1 USB port:
5 V \equiv
2,1 A max

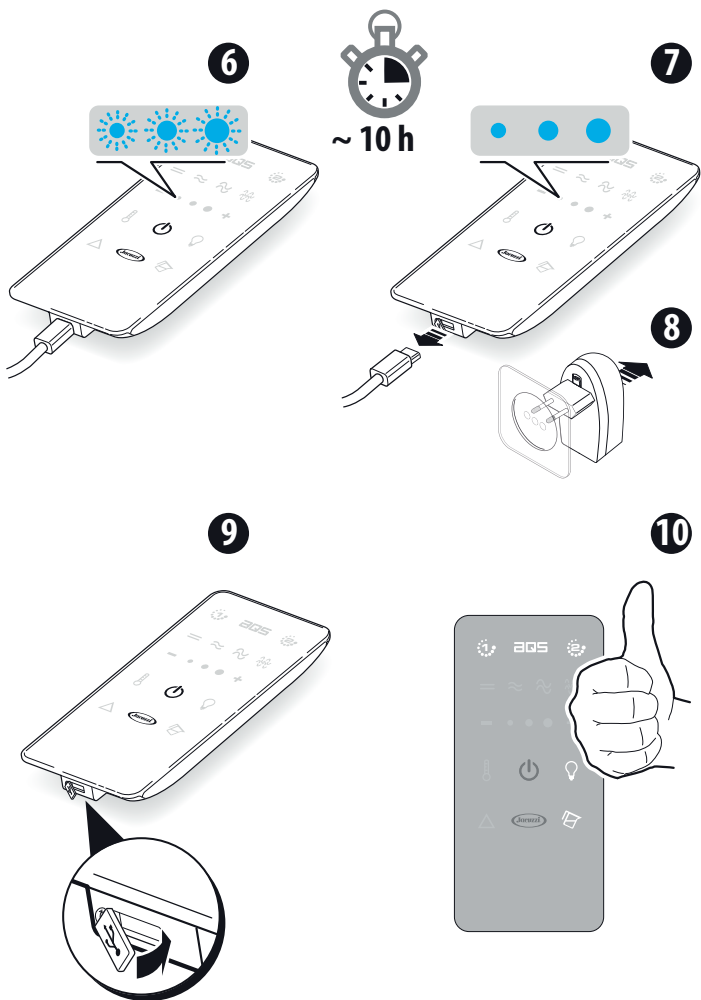
2 USB ports:
5 V \equiv
1,05 A max



charging the remote control / 2

caricare il telecomando / 2

J.touch



Aquasystem® programs

programmi Aquasystem®

pump 1

pompa 1

silence (AQS)

dream (AQS)

intensity / intensità

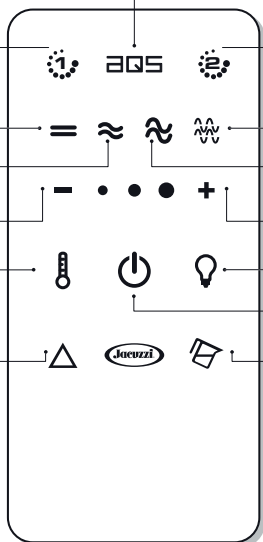
temperature

temperatura

alarm notification

segnalazione

condizione anomala



pump 2

pompa 2

renew (AQS)

breath (AQS)

intensity / intensità

Cromodream®

on/off

sanitization

sanitizzazione

shown features on the remote control depend on bath model

il telecomando visualizza solo le funzioni disponibili per il modello di vasca scelto

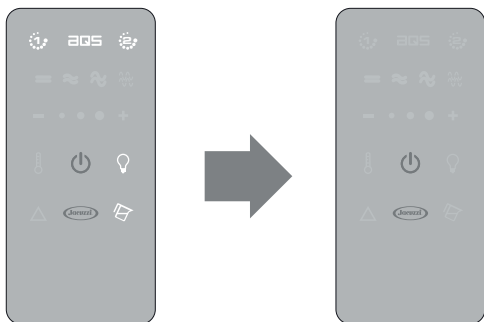
main operations / 1

comandi principali / 1

J.touch

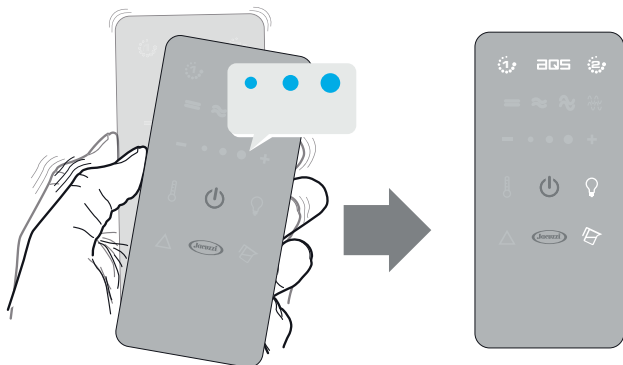
**after about 15 seconds of inactivity,
the remote control goes off...**

dopo circa 15 secondi di inattività, il telecomando si spegne...



... shake a bit to operate it again

... muovendolo, si riattiva



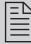
hold the key to switch off all the functions
tenete premuto il tasto per spegnere tutte le funzioni attive



 **to switch off just one function, press the relative key**
per spegnere solo una funzione, premete il tasto relativo

hold the key again to switch off the remote control
tenete premuto nuovamente il tasto per spegnere il telecomando



 **to switch the remote control back on, hold this key again**
per riaccendere il telecomando, tenete premuto questo tasto

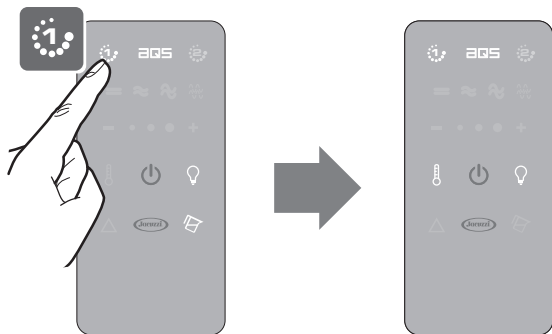


J Classic hydromassage / 1

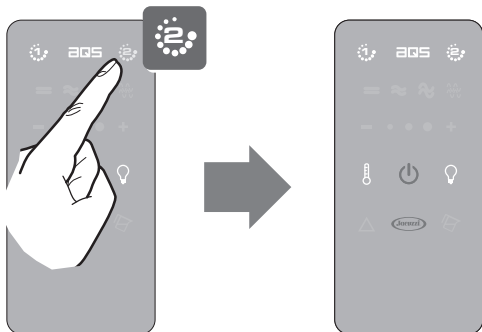
idromassaggio J classico / 1

J.touch

hold the key (pump 1) to start the hydromassage
per avviare l'idromassaggio tenete premuto il tasto "pompa 1"



if available, hydromassage can be also started by holding the key (pump 2)
se disponibile, è possibile avviare l'idromassaggio anche tenendo premuto il tasto "pompa 2"





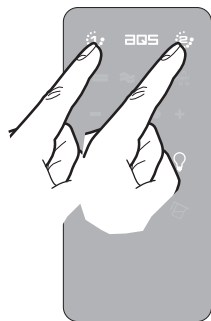
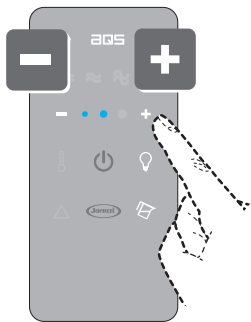
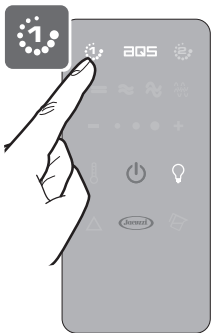
J Classic hydromassage / 2 idromassaggio J classico / 2

J.touch

you can vary the intensity of the hydromassage on both pumps or just one: press first the key of the pump you'd like to set and then "-" or "+"; if just one pump is on, just press "-" or "+";

on some models, press once "+" to start variation and "-" to stop it;

è possibile variare l'intensità dell'idromassaggio agendo su entrambe le pompe o solo su una: con entrambe le pompe attive premete prima il tasto della pompa che volete regolare e quindi agite sui tasti "-" o "+"; se è attiva solo una pompa, agite direttamente sui tasti "-" o "+"; su alcuni modelli, premendo il tasto "+" si attiva la variazione dell'intensità mentre con il tasto "-" si conferma il valore scelto

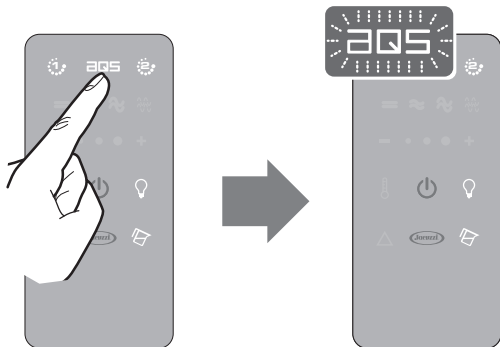


to switch off a pump press the relative key; if both pumps are on switch off one pump and then the other

per spegnere una pompa, premete il tasto relativo; se sono attive entrambe le pompe, spegnetele una alla volta

hold the key to start the desired function...

tenete premuto il tasto per avviare la funzione desiderata...



...when blinking stops, function starts on both pumps

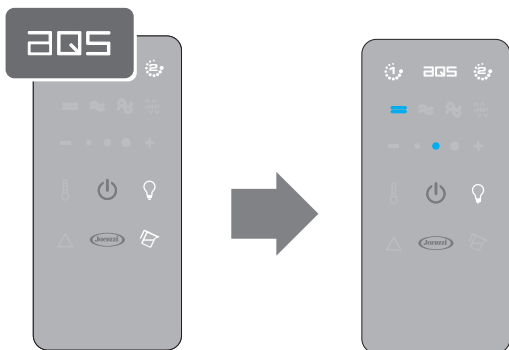
to switch off a pump, press the relative key;

press it again to switch it back on

al termine del lampeggio la funzione inizia (con entrambe le pompe);

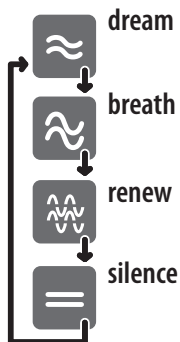
per spegnere una pompa, premete il tasto relativo;

premetelo ancora per riavviare la pompa



press the key repeatedly to change program

premete il tasto in sequenza per cambiare programma



hold the key to switch off

tenete premuto il tasto per spegnere la funzione



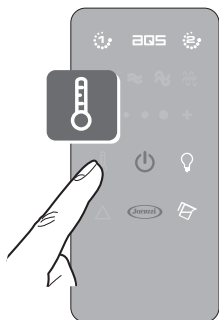


water temperature maintenance system

sistema di mantenimento della temperatura dell'acqua

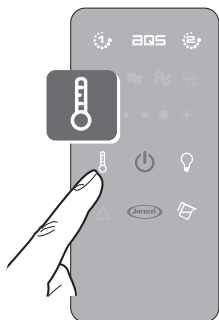
J.touch

hold the key to switch on the system
tenete premuto il tasto
per attivare il sistema di mantenimento

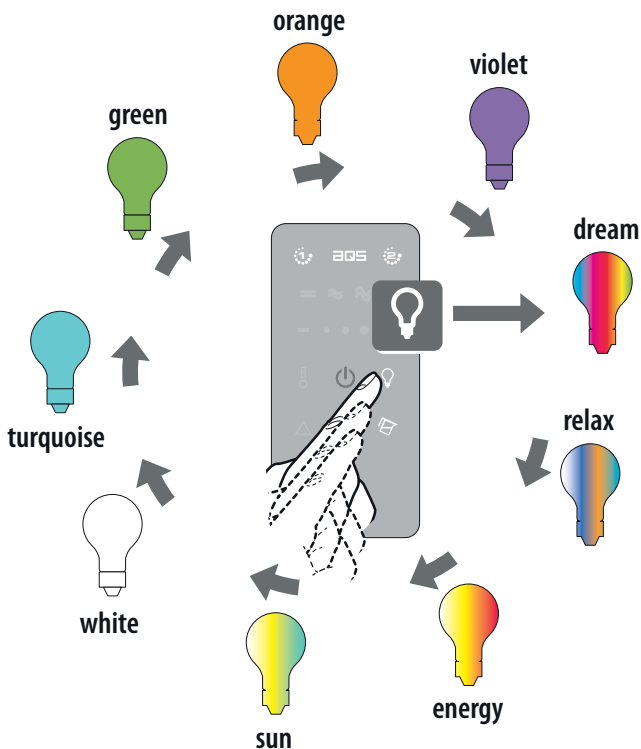


you can use the system ONLY when pump 1 is on
è possibile utilizzare il sistema SOLO avviando la pompa 1

hold the key again to switch off the system
tenetelo premuto nuovamente
per spegnere il sistema di mantenimento



if you start pump 2, system turns automatically off
avviando anche la pompa 2, il sistema di mantenimento viene automaticamente disattivato



**hold the key to switch on the light;
press it repeatedly to go through the colors;
hold the key again to switch off the light**
tenete premuto il tasto per accendere il faretto;
premete il tasto in sequenza per scorrere i colori;
tenetelo quindi premuto per spegnere il faretto



JACUZZI EUROPE S.p.A.

Socio Unico

Direzione e Coordinamento

Jacuzzi Brands, Corp. (USA)

S.S. Pontebbana, km 97,200

33098 Valvasone (PN) ITALIA

Tel + 39 0434 859111 • Fax + 39 0434 85278

www.jacuzzi.eu

info@jacuzzi.it

**please refer to the user manual
for further explanation**

per l'utilizzo dettagliato di tutte le funzioni
fate riferimento al manuale d'uso



220104790